

---

# VIMAR

## EQUIPOS

---



---

# AUTO-INT

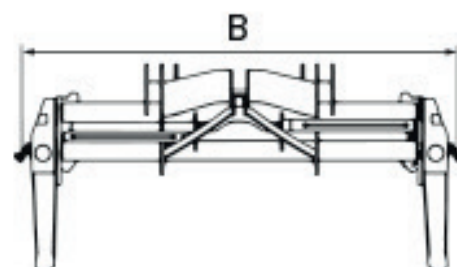
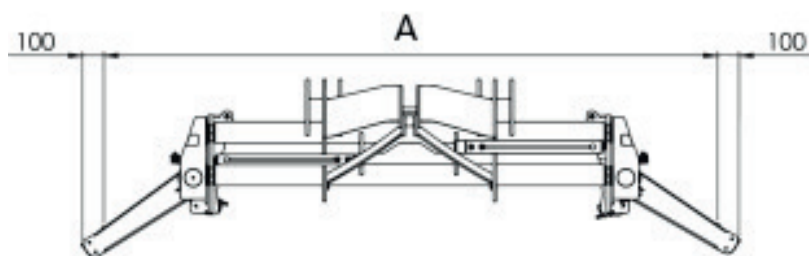
---

CHASIS PORTA-ÚTILES INTERCEPAS

Chasis con útiles intercambiables para trabajar de forma autónoma gracias a su sistema automático de auto-centraje; para que el operario conductor pueda concentrarse en la conducción y así evitar accidentes.

### EQUIPAMIENTO DE SERIE

- Sistema automático de auto-centraje hidráulico.
- Chasis con estructura muy reforzada.
- Enganche tripuntal CAT I-II para la parte frontal o trasera del tractor.
- Abertura hidráulica 375 mm por lado.
- De serie montado con soporte multitools VIPER compensado y calibrado sin herramienta (escoger a continuación).
- Sin ruedas (ver tipos disponibles en opción).
- De serie montaje para ir en la parte trasera del tractor, salvo indicación de lo contrario.
- Versión PRO: mando eléctrico para control palpadores, motores y movimientos.
- Protecciones para evitar accidentes según normas CE.



MODELO	A (MM)	B (MM)	L (MM)
VMEKIT122	1,90 - 2,65	1,50	500
VMEKIT123	2,00 - 2,75	1,50	620
VMEKIT124	2,60 - 3,35	2,05	620
VMEKIT125	3,05 - 4,15	2,35	620

NOTA: LAS MEDIDAS INDICADAS EN LAS TABLAS SUPERIORES CORRESPONDEN A LA MÁQUINA MONTADA CON CUCHILLA L=500 O L=620



Las imágenes y las características técnicas son meramente indicativas y no vinculantes. Cualquier modificación de tipo técnico o comercial se realizará sin obligación alguna de aviso previo.

# HERRAMIENTAS



## CUCHILLA INTERCEPA

MODELO	L (MM)
VAC139K	2 x 370
VAC141K	2 x 500
VAC143K	2 x 620

Cuchilla intercepa de 370, 500 o 620mm de largo. Con posibilidad de instalar aletas desterronadoras.

(28 lt/min)

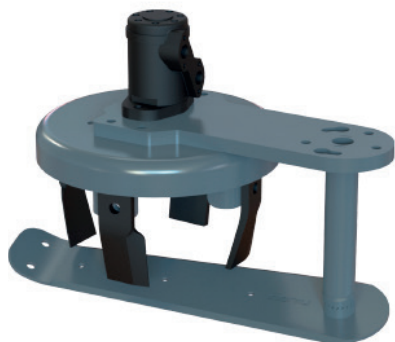


## FRESA ROTATIVA

MODELO	Ø (MM)
VAC131K	2 x 350
VAC124K	2 x 450

Fresa rotativa de 350 o 450mm de diámetro.

(35 lt/min)



## FRESAS Y CUCHILLAS INTERCEPAS

MODELO	CUCHILLA	Ø FRESA
IAC195K-500	2 x L=500 mm	2 x Ø350
IAC195K-620	2 x L=620 mm	2 x Ø350

Cuchilla con fresa intercepas.

(35 lt/min)

# ACCESORIOS

MODELO

DESCRIPCIÓN

ACCESORIOS / ACCESSORIES



**VAC179 (L=370mm) / VAC180 (L=500-620mm)**

**Kit aletas móviles para intercepas.**

Set clods breakers for interstocks.

Kit ailettes mobiles pour interceps.

Pendelkrümmer für Unterstockräumer.



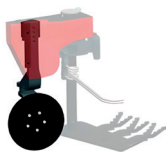
**VAC005**

**Brazo rígido con punta binadora.**

Right arm with grubber share.

Bras rigide avec soc poicheur.

Feste Garezinken mit Grubberschar.



**VAC020**

**Brazo con disco liso Ø 254 mm.**

Arm with smooth disc Ø 254 mm.

Bras avec disque lisse Ø 254 mm.

Arm mit Flachescheibe Ø 254 mm.



**VAC221**

**Aleta retráctil para cuchilla intercepa.**

Aleta escamoteable para cuchilla intercepa.

Cure ceps pour lame intercep.

Aleta escamoteable para cuchilla intercepa.



VAC113

Kit doble disco para intercepas.

2 discs rotary hoe for undervine weeders.

Kit double disque émotteur pour interceps.

Rollhacke für Unterstockräumer.



VAC147

Deflector lateral.

Side deflector.

Défecteur lateral.

Seitliche Zinken



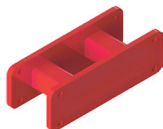
VAC003 Right -VAC004 Left

Reja deflectora para cuchilla derecha-izquierda.

Small shovel for right-left blade for weed.

Versoir sur lame droite-gauche.

Garezinken für Messer rechts-links.



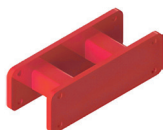
VAC026-150

Kit extensión adicional +150 mm.

Kit extra extension +150 mm.

Kit extension additionelle +150 mm.

Werkzeuge extra Breite Rahmen +150 mm.



VAC026-250

Kit extensión adicional +250 mm.

Kit extra extension +250 mm.

Kit extension additionelle +250 mm.

Werkzeuge extra Breite Rahmen +250 mm.



VAC216

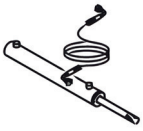
Kit 2 ruedas metálicas con cresta de control de profundidad. OBLIGATORIO.

Set of 2 steel wheels with comb for depth adjustment. MANDATORY.

Kit 2 roues avec crête en fer de control de profondeur. OBLIGATOIRE.

Kit 2 Kammstahlräder mit mechanischen

Tiefenverstellungssystem. OBLIGATORISCH.



#### VAC217

Suplemento ruedas con control hidráulico (a añadir a las ruedas deseadas).  
Extra price wheels with electric control (to be added to the wheels wished).  
Supplément roues avec control électrique (à rajouter aux roues souhaitées).  
Mehrpreis Radern mit Elektrosteuerung (Dem gewünschten Radernsystem beifügbar).

440 €

#### VAC232

Kit enganche placa-contraplaca con elevación para montaje frontal.  
Front coupling plate with tractor plate with elevation.  
Attelage plaque-contreplaque avec élévation pour montage frontal.  
Frontanbaublock mit Anbauplate mit Hebungsatz.

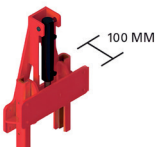
2015 €



#### VAC027

Suplemento inclinación lateral + 75 ° / - 15 °.  
Extra price side inclination + 75 ° / - 15 °.  
Supplément inclination latérale + 75 ° / - 15 °.  
Mehrpreis Werkzeuge Seitneigung +75° / -15°.

995 € / ud.



#### VAC030

Kit elevación independiente terminal de trabajo + 140 mm.  
Kit independent elevation for terminal of work + 140 mm.  
Kit élévation indépendante pour terminal de travail + 140 mm.  
Werkzeuge Unabhängig Hebung Kit +140 mm.

1145 € / ud.



#### VAC223

Central hidráulica PRO DÚPLEX 60 lt con radiador (para útiles con motor y palpador).  
Independent oil with 60 lt oil tank and cooler DUPLEX PRO (for tools with motor and sensor).  
Central hydraulique PRO DÚPLEX 60 lt avec radiateur (pour outils avec moteur et palpeur).

2965 €

